

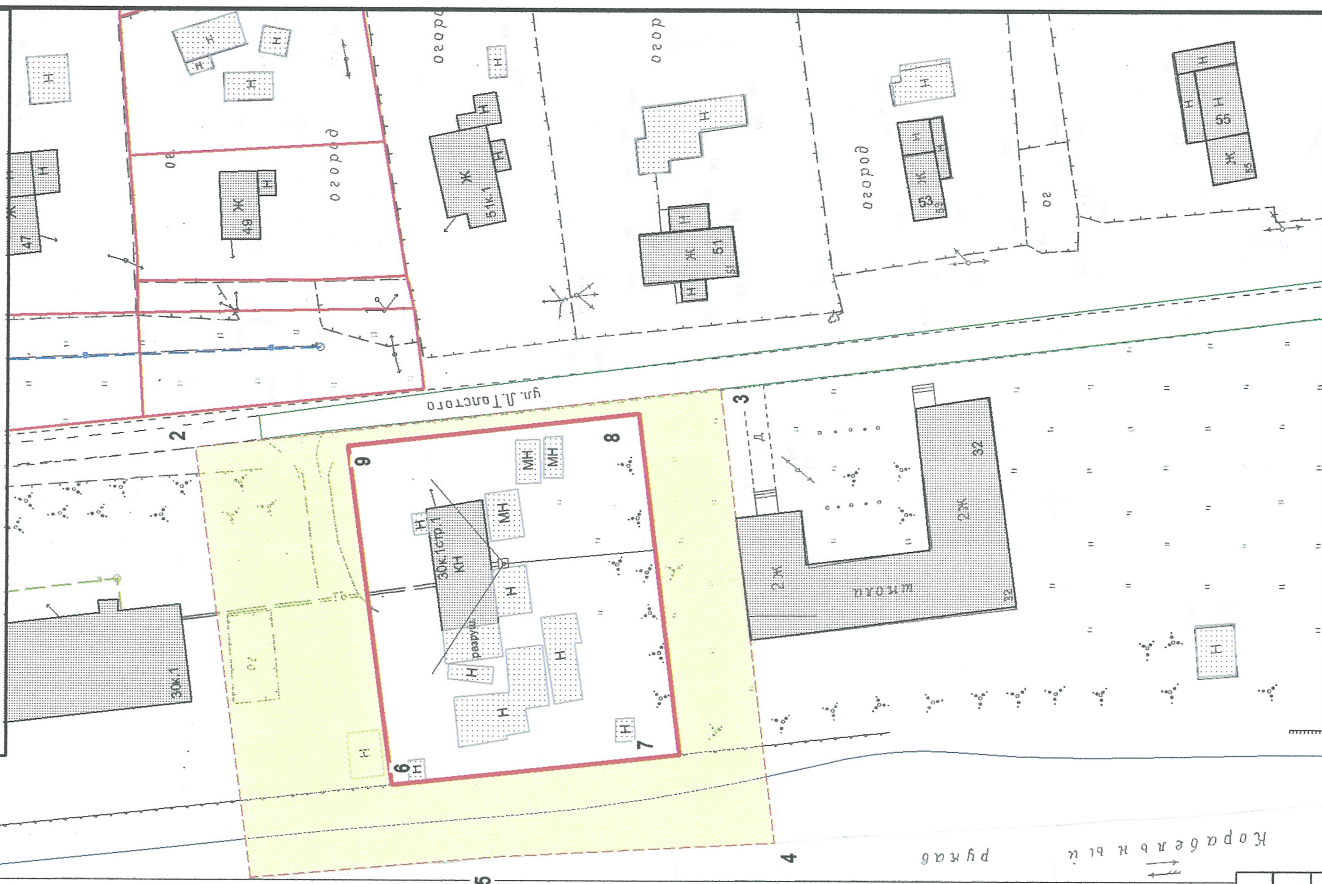
КАРТА-СХЕМА ГРАНИЦ ПРИЛЕГАЮЩИХ ТЕРРИТОРИЙ

нежилого здания расположенного по адресу:
Российская Федерация, Архангельская область,
муниципальное образование "Город Архангельск",
город Архангельск, улица Льва Толстого, дом 30, корп. 1, стр. 1
(кадастровый номер объекта капитального строительства
29:22:010901:27)

УТВЕРЖДЕНА

Постановлением Администрации
муниципального образования "Город Архангельск"

от "09" "09" 2019 г. № 1369



УСЛОВНЫЕ ОБОЗНАЧЕНИЯ:

— изображение границ земельного участка по
ул. Льва Толстого, дом 30, корп.1, стр. 1

■ изображение границ прилегающих территорий

Система координат МСК-29

Обозначение характерных точек границ	координаты, м	
	X	Y
1	667881.68	2513919.81
2	667891.32	2513976.24
3	667822.39	2513986.90
4	667812.95	2513927.20
5	667849.86	2513923.83
6	667863.61	2513932.82
7	667825.93	2513938.26
8	667833.02	2513983.11
9	667871.19	2513977.23

Масштаб 1 : 1000